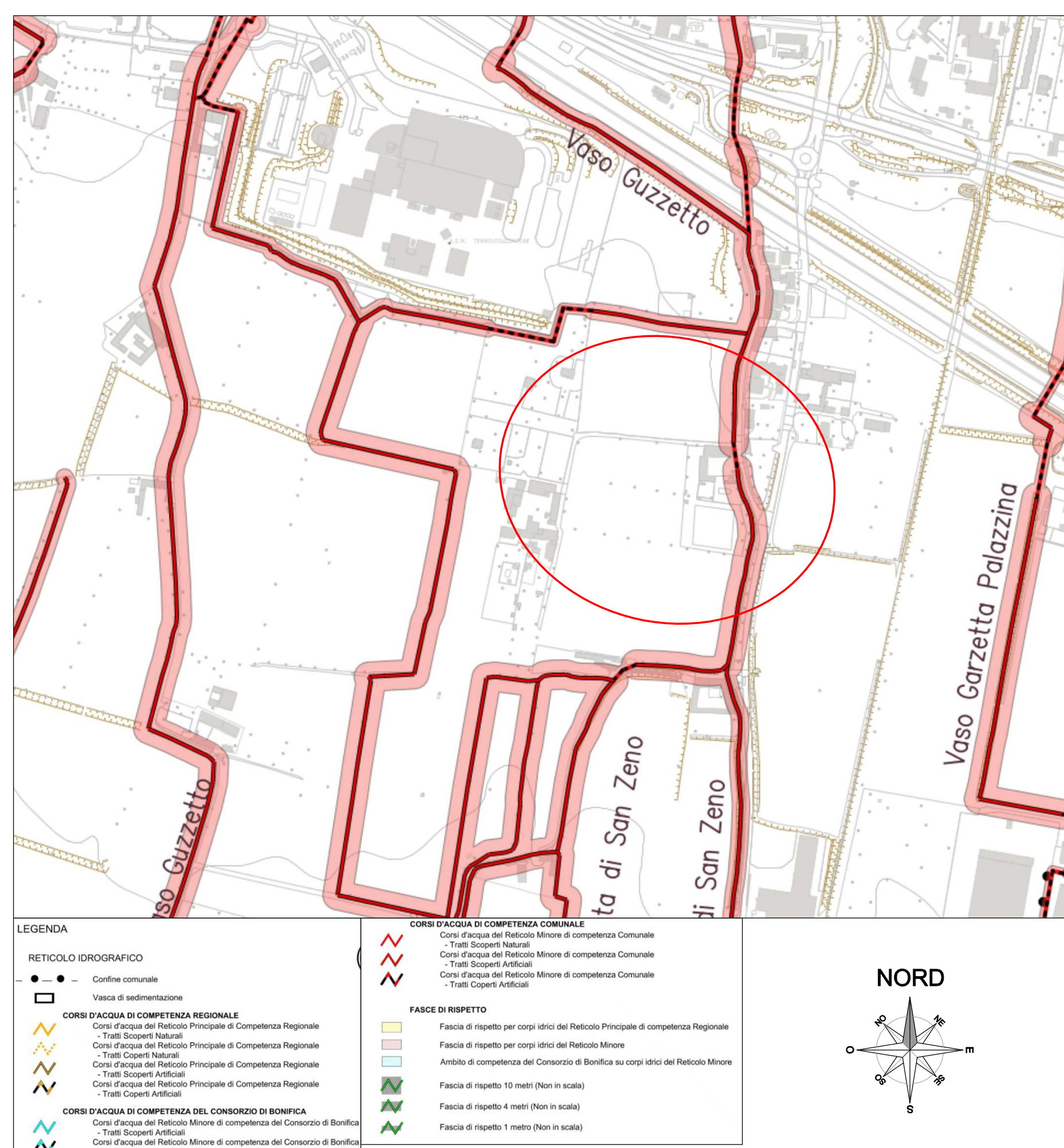
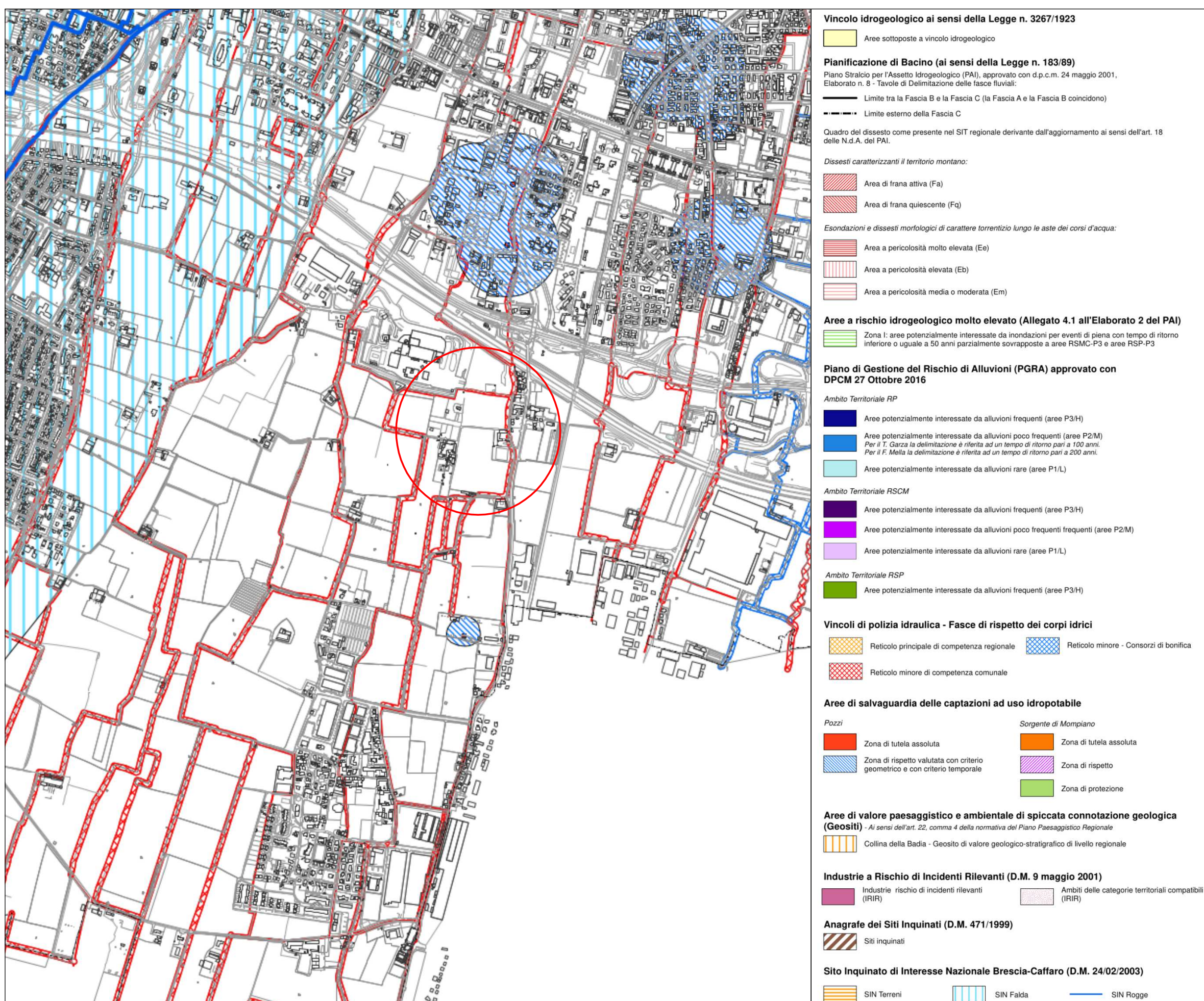


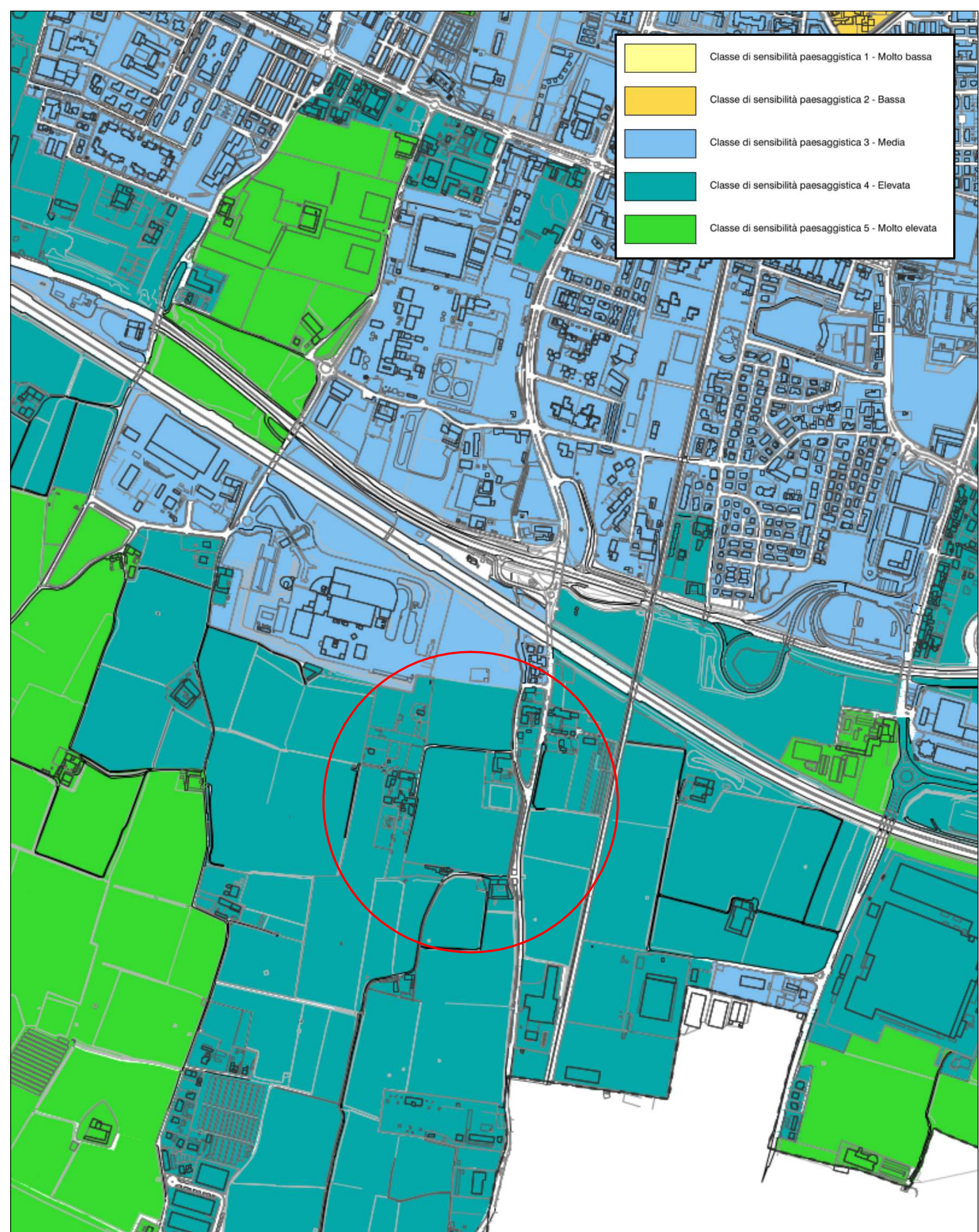
COMUNE DI BRESCIA - ESTRATTO STUDIO PER L'INDIVIDUAZIONE DEL RIM - TAV. 2 - "CARTA DEL RETICOLO IDRICO E DELLE RELATIVE FASCE DI RISPETTO" - SCALA 1:5.000



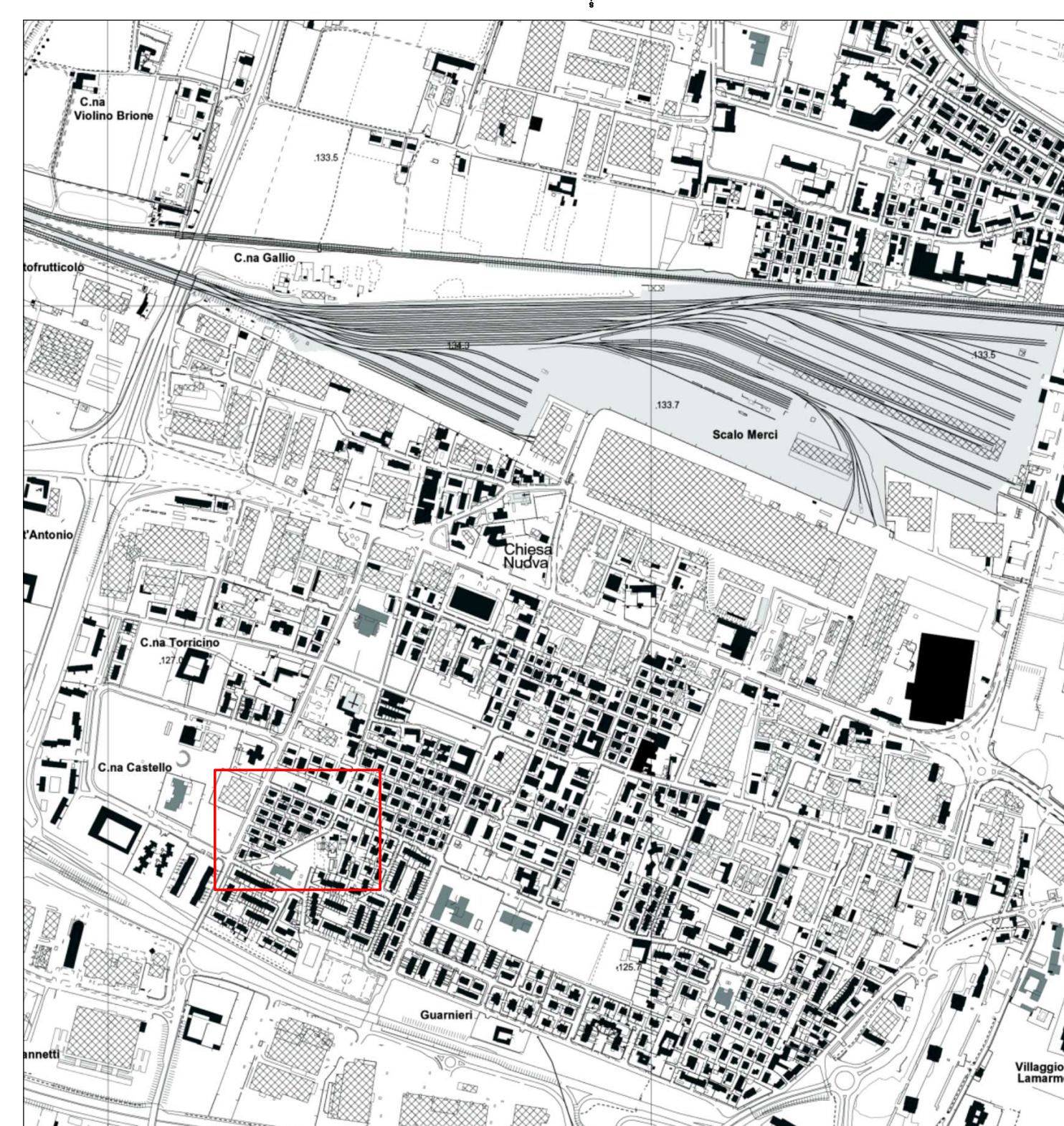
ESTRATTO PGT - TAV V-PR06 - CARTA DEI VINCOLI DI DIFESA DEL SUOLO - sc.1:15.000



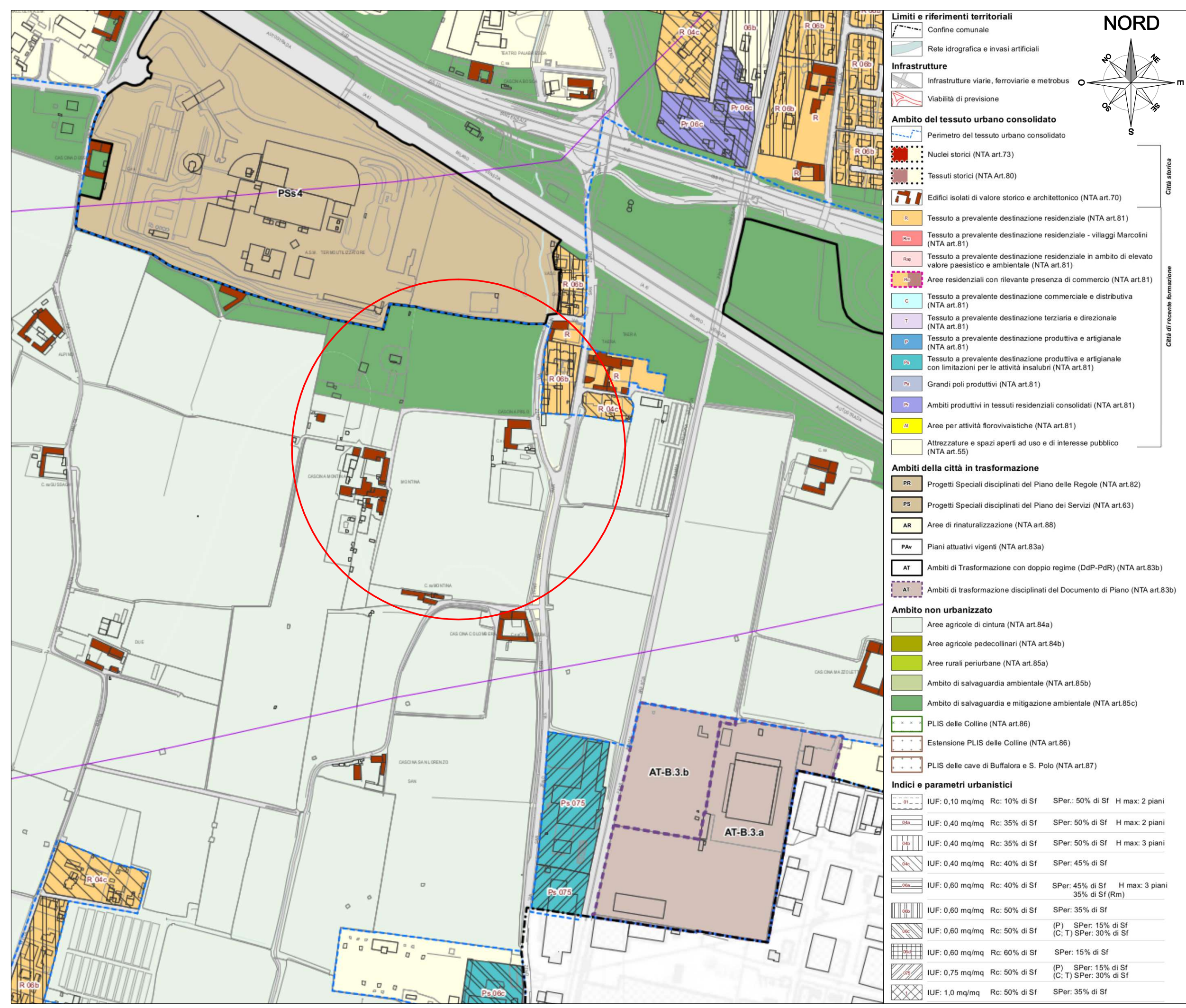
ESTRATTO PGT - TAV PR03 - CLASSI SENS. PAESISTICA (nord) - sc.1:10.000



ESTRATTO CTR - SCALA 1:10.000



ESTRATTO PGT - TAV. V-PRO2_Q6 - AZIONI DI PIANO - sc. 1:5.000



ESTRATTO NCT BRESCIA - FOGLI 257 / 235 - SCALA 1:2.000



PROVINCIA DI BRESCIA
COMUNE DI BRESCIA

INTERVENTO DI RIFACIMENTO DI UN TRATTO DELLA RETE ACQUEDOTTO IN VIA S. ZENO A SERVIZIO DELL'UTENZA DEL CIVICO 236

PROGETTO ESECUTIVO
 (Cod. GW: 23-1019-001-230426)

Committente: **a2a ciclo idrico**

Progettisti: **a2a ciclo idrico**

Ing. Giacomo Zizza

4				
3				
2				
1				
0	Mag. 2023	Prima emissione	AIVAL	Zizza
Revisione	Data	Descrizione	Redatto	Verificato
Titolo			Approvato	Baccaglioni

INQUADRAMENTO:
 ESTRATTO CTR, ESTRATTO PGT, ESTRATTO RIM, ESTRATTO NCT.

File: CI_2023-06 - PRES D001_2 via San Zeno 236_agg.27.04.dwg
 Cod. Progetto: 3079552_PROGE
 Cod. Elaborato: PRES D001
 Scale: Varie
 Tav: 1

Il presente documento non potrà essere copiato/riprodotto o altrimenti duplicato in tutto o in parte senza autorizzazione scritta di A2A Ciclo Idrico S.p.a.